



авт. выключатель 3VA2 IEC типоразм. 400 класс коммутационной способности H Icu = 85 кА @ 415 В 3-пол., защита оборудования ETU550, LSI, In = 400 А защита от перегрузки Ir = 160...400 А защита от коротких замыканий I<sub>sd</sub> = 0,6...10 x In, I<sub>i</sub> = 1,5 x In защита нейтрали опционально: внешний трансформатор тока, до 160% плоский винтовой зажим расцепитель напряжения (STL) 12-30 В DC; 24 В AC, 50/60 Гц 2 доп. контакта HQ 1 сигнальный контакт срабатывания HQ 1 сигнальный контакт защитного расцепления

### версия

торговая марка изделия	SENTRON
наименование изделия	Компактный силовой выключатель
исполнение изделия	Защита установки
исполнение расцепителя макс. тока	ETU550
функция защиты расцепителя макс. тока	LSI
число полюсов	3
исполнение вспомогательного расцепителя	расцепитель напряжения (STL)

### Общие технические данные

напряжение развязки / расчетное значение	800 V
рабочее напряжение / при переменном токе / расчетное значение	690 V
мощность потерь [Вт] / макс.	96 W
мощность потерь [Вт] / при расчетном значении тока / при переменном токе / в теплом рабочем состоянии / на каждый полюс	32 W
механический срок службы (коммутационных циклов) / типичный	20 000
коммутационная износостойкость / при AC-1 / при 380/415 В	6 000
коммутационная износостойкость / при AC-1 / при 690 В	4 200
характеристика изделия / для нейтрального провода / с возможностью дооснащения / защита от коротких замыканий и перегрузки	Да
исполнение контроля замыканий на землю	Без
функция изделия	
• функция связи	Да
• прочие измерительные функции	Нет
Масса нетто ME	4.4 kg

### электричество

ток длительной нагрузки / расчетное значение / макс.	400 A
ток длительной нагрузки / расчетное значение	400 A
рабочий ток	
• при 40 °C	400 A
• при 45 °C	400 A
• при 50 °C	400 A
• при 55 °C	375 A
• при 60 °C	350 A
• при 65 °C	325 A
• при 70 °C	300 A

### Коммутационная способность IEC 60947

класс коммутационной способности автоматического	H
--	---

выключателя	
ном. предельная отключающая способность при коротком замыкании (Icu)	
• при 240 В	110 kA
• при 415 В	85 kA
• при 440 В	85 kA
• при 500 В	55 kA
• при 690 В	5 kA
ном. рабочая отключающая способность при коротком замыкании (Ics)	
• при 240 В	110 kA
• при 415 В	85 kA
• при 440 В	85 kA
• при 500 В	55 kA
• при 690 В	5 kA
включающая способность при коротком замыкании (Icm)	
• при 240 В	242 kA
• при 415 В	187 kA
• при 440 В	187 kA
• при 500 В	121 kA
• при 690 В	7,5 kA

### Настраиваемые параметры

характеристика изделия / при расцеплении типа L / включаемый/ выключаемый	Нет
регулируемый порог срабатывания тока уставки (Ir) / расцепителя типа L / при характеристике I2t	
• мин.	160 A
• макс.	400 A
регулируемое время задержки при достижении порога срабатывания (tr) / при расцеплении типа L / при характеристике I2t	
• мин.	0,5 s
• макс.	17 s
регулируемый порог срабатывания тока уставки (Isd) / расцепителя типа S / при характеристике I0t	
• мин.	240 A
• макс.	4 000 A
регулируемый порог срабатывания тока уставки (Isd) / расцепителя типа S / при характеристике I2t	
• мин.	240 A
• макс.	4 000 A
регулируемое время задержки при достижении порога срабатывания (tsd) / при расцеплении типа S / при характеристике I0t	
• мин.	0,05 s
• макс.	0,5 s
регулируемое время задержки при достижении порога срабатывания (tsd) / при расцеплении типа S / при характеристике I2t	
• мин.	0,05 s
• макс.	0,5 s
регулируемый порог срабатывания тока уставки (Ii) / при расцеплении типа I	
• мин.	600 A
• макс.	4 000 A
регулируемое абсолютное значение ном. тока (InN) / при расцеплении типа N	
• мин.	80 A
• макс.	640 A
регулируемый порог срабатывания по току / расцепителя тока короткого замыкания мгновенного действия	
• мин.	600 A
• макс.	4 000 A
исполнение защиты нейтрального провода	регулируем., ВЫКЛ.; 20–160%
функция изделия / защита от замыканий на землю	Нет

## Механическая конструкция

компонент изделия	
• расцепитель мин. напряжения	Нет
• расцепитель напряжения	Да
• сигнализатор срабатывания	Да
высота \[дюймов]	9,76 in
высота	248 mm
ширина \[дюймов]	5,43 in
ширина	138 mm
глубина \[дюймов]	4,33 in
глубина	110 mm

## СВЯЗИ

расположение разъема питания / для главной цепи	Фронтальное подключение
исполнение разъема питания / для главной цепи	двусторонний Плоское винтовое соединение
вид подключаемых сечений проводов / для подключения плоской шины / мин.	20 x 1 mm
вид подключаемых сечений проводов / для подключения плоской шины / макс.	35 x 10 mm
исполнение поверхности / соединений / на верхней стороне выключателя (N, 1, 3, 5)	цвет: серебристый
исполнение поверхности / соединений / на нижней стороне выключателя (N, 2, 4, 6)	цвет: серебристый

## Вспомогательный контур

число переключающих контактов / для вспомогательных контактов	4
---	---

## Аксессуары

дополнение изделия / опциональный / электропривод заводской номер изделия	Да
• базового выключателя, входящего в комплект поставки	<a href="#">3VA2340-6JP32-0AA0</a>
• встроенных вспомогательных выключателей/ выключателей сигнализации	<a href="#">3VA9988-0AA12</a>
• встроенных вспомогательных выключателей/ выключателей сигнализации	<a href="#">3VA9988-0AB12</a>
• встроенных вспомогательных выключателей/ выключателей сигнализации	<a href="#">3VA9988-0AB22</a>
• встроенных вспомогательных расцепителей	<a href="#">3VA9688-0BL30</a>

## условия окружающей среды

степень защиты IP / с лицевой стороны	IP40
окружающая температура	
• при эксплуатации / мин.	-25 °C
• при эксплуатации / макс.	70 °C
• при хранении / мин.	-40 °C
• при хранении / макс.	80 °C

## Сертификаты

справочный идентификатор / согласно МЭК 81346-2:2009	Q
--	---

General Product Approval

EMC



[Confirmation](#)



[Miscellaneous](#)



Declaration of Conformity

Test Certificates

Marine / Shipping



[Special Test Certificate](#)

[Miscellaneous](#)

[Type Test Certificates/Test Report](#)





**Дополнительная информация**

**Информация об упаковке**

[Информация об упаковке](#)

**Information- and Downloadcenter (Catalogs, Brochures,...)**

<http://www.siemens.com/lowvoltage/catalog>

**Industry Mall (Online ordering system)**

<https://mall.industry.siemens.com/mall/ru/ru/Catalog/product?mlfb=3VA2340-6JP32-0HL0>

**Service&Support (Manuals, Certificates, Characteristics, FAQs,...)**

<https://support.industry.siemens.com/cs/ww/ru/ps/3VA2340-6JP32-0HL0>

**Image database (product images, 2D dimension drawings, 3D models, device circuit diagrams, ...)**

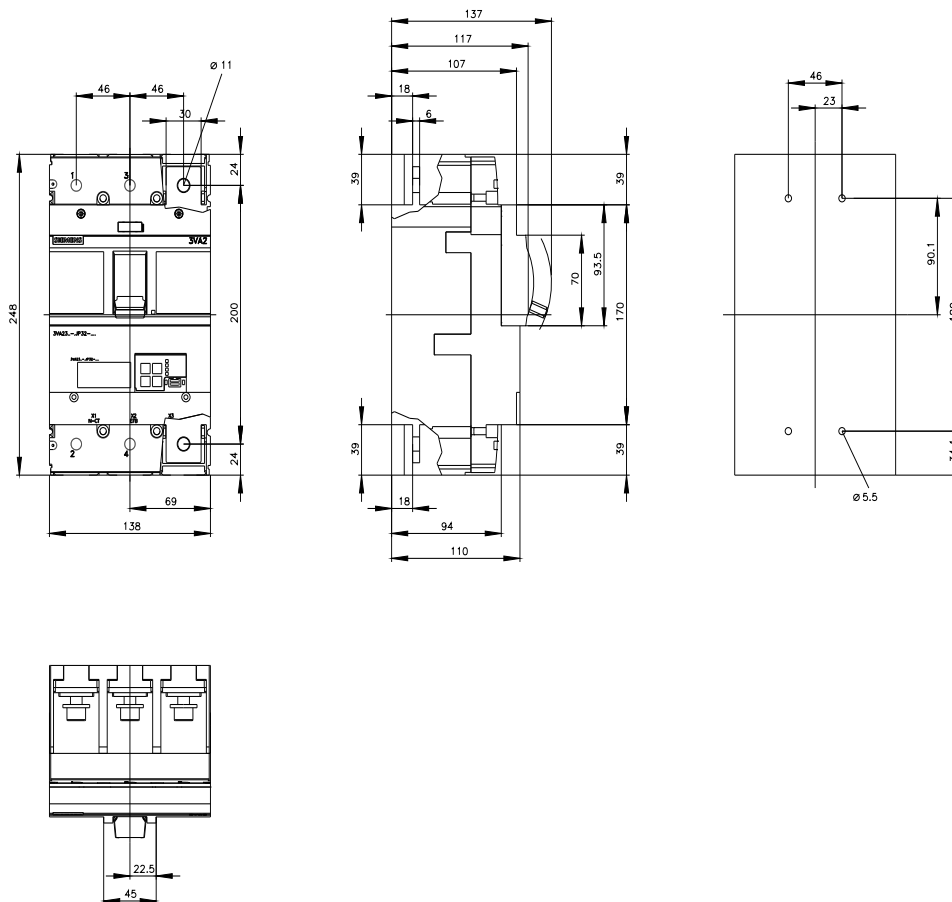
[http://www.automation.siemens.com/bilddb/cax\\_en.aspx?mlfb=3VA2340-6JP32-0HL0](http://www.automation.siemens.com/bilddb/cax_en.aspx?mlfb=3VA2340-6JP32-0HL0)

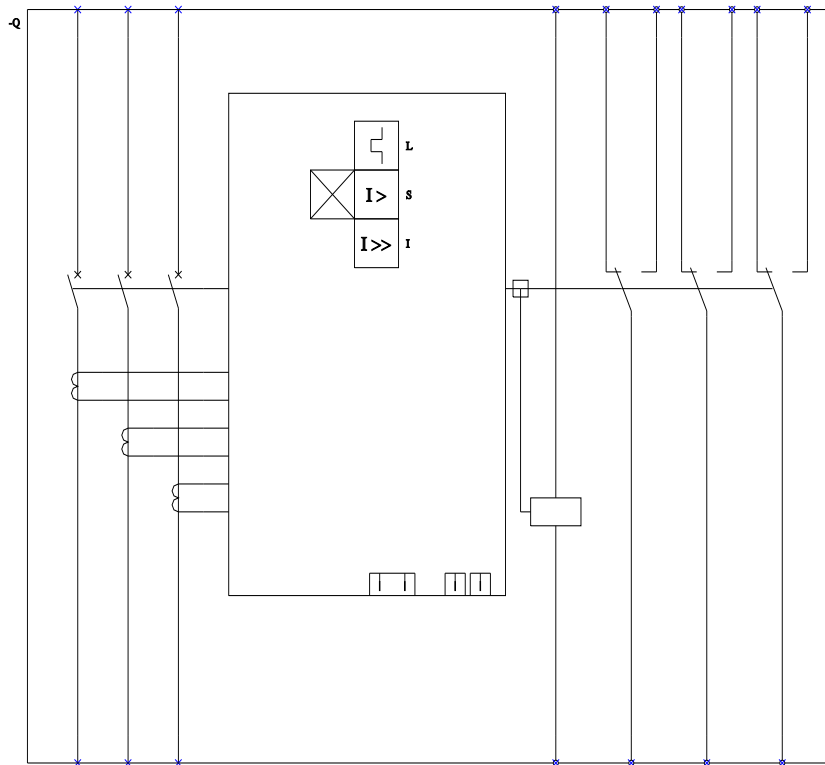
**CAX-Online-Generator**

<http://www.siemens.com/cax>

**Tender specifications**

<http://www.siemens.com/specifications>





L (Long Time Delay / Überlastschutz); S (Short Time Delay / Kurzschlusschutz, kurzzeitverzögert);  
 I (Instantaneous / Kurzschlusschutz, unverzögert);

последнее изменение:

21.07.2022 

