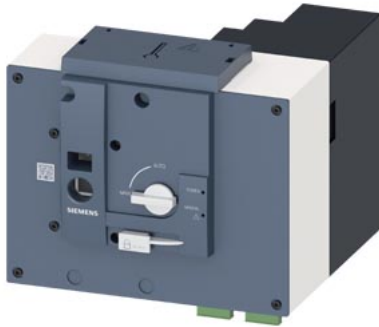


принадлежность для 3KC4, 3KC8 моторизованный привод запасная часть на 2000-3200 A комплект из 1 шт.



версия	
торговая марка изделия	SETRON
наименование изделия	Принадлежности для сетевого переключателя
исполнение изделия	Электропривод
пригодность	
пригодность к использованию	для 3KC4, 3KC8, 2000–3200 A
Подробнее	
описание изделия	запасная часть, 1 шт.
Механическая конструкция	
высота	200 mm
ширина	260 mm
глубина	2 380 mm
масса нетто	8 700 g
General Product Approval	
Declaration of Conformity	
other	

[Confirmation](#)

[Miscellaneous](#)



[Confirmation](#)

other

[Miscellaneous](#)

Дополнительная информация

Информация об упаковке

[Информация об упаковке](#)

Information- and Downloadcenter (Catalogs, Brochures,...)

<http://www.siemens.com/lowvoltage/catalogs>

Industry Mall (Online ordering system)

<https://mall.industry.siemens.com/mall/ru/ru/Catalog/product?mlfb=3KC9826-5>

Service&Support (Manuals, Certificates, Characteristics, FAQs,...)

<https://support.industry.siemens.com/cs/ww/ru/ps/3KC9826-5>

Image database (product images, 2D dimension drawings, 3D models, device circuit diagrams, ...)

http://www.automation.siemens.com/bilddb/cax_en.aspx?mlfb=3KC9826-5

CAX-Online-Generator

<http://www.siemens.com/cax>

Tender specifications

<http://www.siemens.com/specifications>

