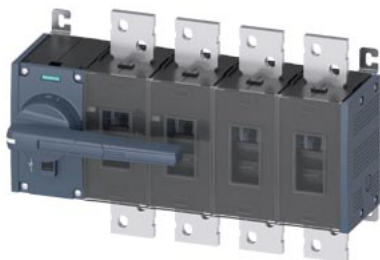


выключатель-разъединитель 1600А, типоразм. 5, 4-пол. фронтальный привод, левый комплектное устройство с прямым приводом серого цвета плоский контакт



версия	
торговая марка изделия	SETRON
наименование изделия	Выключатель нагрузки-разъединитель 3KD
исполнение изделия	Переключатель
исполнение индикатора для индикации коммутационного положения "ручной режим"	ТЕСТ ВКЛЮЧЕНИЯ-ВЫКЛЮЧЕНИЯ
конструкция исполнительного механизма	Длинная поворотная ручка
исполнение коммутационного привода	Передний привод
исполнение коммутационного привода электропривод	Нет
Общие технические данные	
число полюсов	4
тип устройства	жесткий монтаж
типоразмер выключателя-разъединителя	5
механический срок службы (коммутационных циклов) типичный	8 000
коммутационная износостойкость	
• при DC-21 A при 1000 В	100
• при AC-23 A при 690 В	500
• при DC-23 A при 440 В	500
значение I2t	
• при замкнутом переключателе при 1000 В при комбинации выключатель + предохранитель gG/aM SITOR макс.	3 492 000 A ² ·s
• предохранителя при 500 В макс. допустимо	34 800 000 A ² ·s
• предохранителя gG/aM SITOR при 1000 В макс. допустимо	1 800 000 A ² ·s
положение коммутационного привода	На левом конце
перенапряжение, в процентах относительно рабочего напряжения при переменном токе при 400, 500, 690 В при 50/60 Гц	10 %
категория перенапряжения	IV
степень загрязнения	3
напряжение	
рабочее напряжение при расположении токопроводящих дорожек в ряд	
• при степени загрязнения 2 при постоянном токе расчетное значение	440 В/3
• при степени загрязнения 3 при постоянном токе расчетное значение	440 В/3
напряжение развязки	
• расчетное значение	1 000 V
выдерживаемое импульсное напряжение расчетное значение	12 kV

класс защиты	
степень защиты IP	IP00
степень защиты IP	
<ul style="list-style-type: none"> при замкнутом переключателе с накладкой или крышкой кабельного наконечника 	IP20
<ul style="list-style-type: none"> с лицевой стороны 	IP00
рассеивание	
мощность потерь [Вт]	
<ul style="list-style-type: none"> при расчетном обычном тепловом токе на каждый полюс 	57 W
<ul style="list-style-type: none"> при расчетном обычном тепловом токе на каждое устройство 	228 W
<ul style="list-style-type: none"> при расчетном значении тока при переменном токе в теплом рабочем состоянии на каждый полюс 	57 W
Главная цепь	
рабочая мощность	
<ul style="list-style-type: none"> при AC-23 A при 500 В расчетное значение 	1 000 kW
рабочий ток расчетное значение	1 600 A
Вспомогательный контур	
число подключенных размыкающих контактов для вспомогательных контактов	0
число подключенных замыкающих контактов для вспомогательных контактов	0
число подключенных переключающих контактов для вспомогательных контактов	0
число переключающих контактов для вспомогательных контактов	0
число размыкающих контактов для вспомогательных контактов	8
число замыкающих контактов для вспомогательных контактов	8
пригодность	
пригодность к использованию	
<ul style="list-style-type: none"> главный выключатель 	Да
<ul style="list-style-type: none"> выключатель-разъединитель 	Да
<ul style="list-style-type: none"> аварийный выключатель 	Нет
<ul style="list-style-type: none"> защитный выключатель 	Да
<ul style="list-style-type: none"> ремонтный выключатель 	Да
Подробнее	
компонент изделия	
<ul style="list-style-type: none"> сигнализатор срабатывания 	Нет
<ul style="list-style-type: none"> расцепитель напряжения 	Нет
<ul style="list-style-type: none"> расцепитель мин. напряжения 	Нет
<ul style="list-style-type: none"> расцепитель мин. напряжения с опережающим контактом 	Нет
дополнение изделия вспомогательный выключатель	Да
дополнение изделия опциональный	
<ul style="list-style-type: none"> электропривод 	Нет
<ul style="list-style-type: none"> расцепитель напряжения 	Нет
короткое замыкание	
кратковременно выдерживаемый ток (I _{cw}) при AC 1000 В/DC 440 В длительностью не более 1 с расчетное значение	55 kA
включающая способность при коротком замыкании (I _{cm}) для выключателя-разъединителя	
<ul style="list-style-type: none"> при AC 1000 В без плавкой вставки расчетное значение мин. 	121 kA
<ul style="list-style-type: none"> при DC 440 В без плавкой вставки расчетное значение мин. 	80 kA
<ul style="list-style-type: none"> без плавкой вставки расчетное значение мин. 	121 kA
условный ток короткого замыкания при защите предохранителем со стороны сети	
<ul style="list-style-type: none"> при 500 В с помощью предохранителя gG расчетное значение 	100 kA
<ul style="list-style-type: none"> при 690 В с помощью предохранителя gG 	100 kA

расчетное значение

СВЯЗИ

вид подключаемых сечений проводов для алюминиевого провода	
<ul style="list-style-type: none"> • многопроводной с кабельным наконечником 	1x (120 ... 300 мм ²), 2x (95 ... 300 мм ²)
вид подключаемых сечений проводов	
<ul style="list-style-type: none"> • при комбинации "алюминиевый провод + выключатель" 	680 A/2 x 300 мм ²
<ul style="list-style-type: none"> • для медного шинпровода 	2 x (60 x 10 мм ²)
вид подключаемых сечений проводов для медного провода	
<ul style="list-style-type: none"> • многопроводной с кабельным наконечником согласно DIN 46234 	1 x (120–240 мм ²), 2 x (95–240 мм ²)
<ul style="list-style-type: none"> • многопроводной с кабельным наконечником согласно DIN 46235 	1 x (120–240 мм ²), 2 x (95–240 мм ²)
исполнение разъема питания для главной цепи	плоское соединение

Механическая конструкция

высота	310 mm
ширина	472 mm
глубина	212,5 mm
вид креплений	винтовое крепление
вид креплений	
<ul style="list-style-type: none"> • фронтальный монтаж с креплением в 4 отверстия 	Нет
<ul style="list-style-type: none"> • фронтальный монтаж с центральным креплением 	Нет
<ul style="list-style-type: none"> • шинный монтаж 	Нет
монтажное положение	любой
масса нетто	21 580 g

условия окружающей среды

окружающая температура при эксплуатации	
<ul style="list-style-type: none"> • мин. 	-25 °C
<ul style="list-style-type: none"> • макс. 	70 °C
окружающая температура при хранении	
<ul style="list-style-type: none"> • мин. 	-50 °C
<ul style="list-style-type: none"> • макс. 	80 °C

Сертификаты

справочный идентификатор согласно МЭК 81346-2:2009	Q
--	---

General Product Approval

Declaration of Conformity

[Confirmation](#)



[Miscellaneous](#)



Declaration of Conformity

Marine / Shipping

other

Environment



[Confirmation](#)

[Miscellaneous](#)

[Environmental Conformations](#)

Дополнительная информация

Информация об упаковке

[Информация об упаковке](#)

Information- and Downloadcenter (Catalogs, Brochures,...)

<http://www.siemens.com/lowvoltage/catalogs>

Industry Mall (Online ordering system)

<https://mall.industry.siemens.com/mall/ru/ru/Catalog/product?mlfb=3KD5442-0RE10-0>

Service&Support (Manuals, Certificates, Characteristics, FAQs,...)

<https://support.industry.siemens.com/cs/ww/ru/ps/3KD5442-0RE10-0>

Image database (product images, 2D dimension drawings, 3D models, device circuit diagrams, ...)

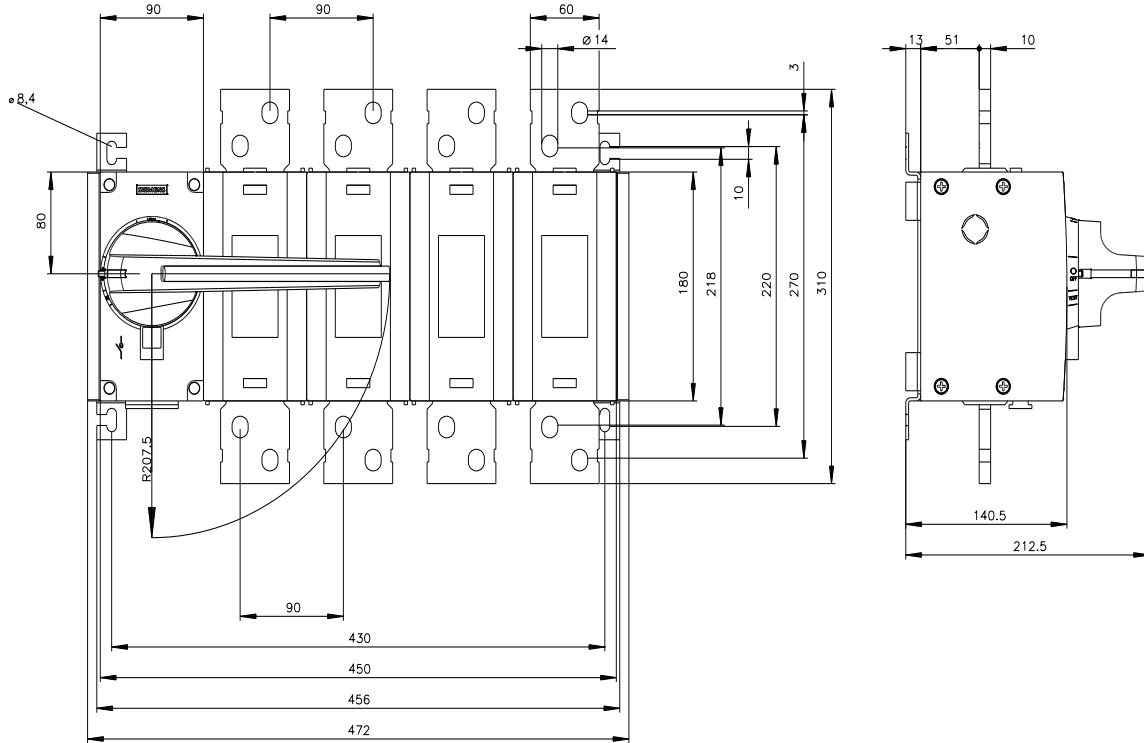
http://www.automation.siemens.com/bilddb/cax_en.aspx?mlfb=3KD5442-0RE10-0

CAX-Online-Generator

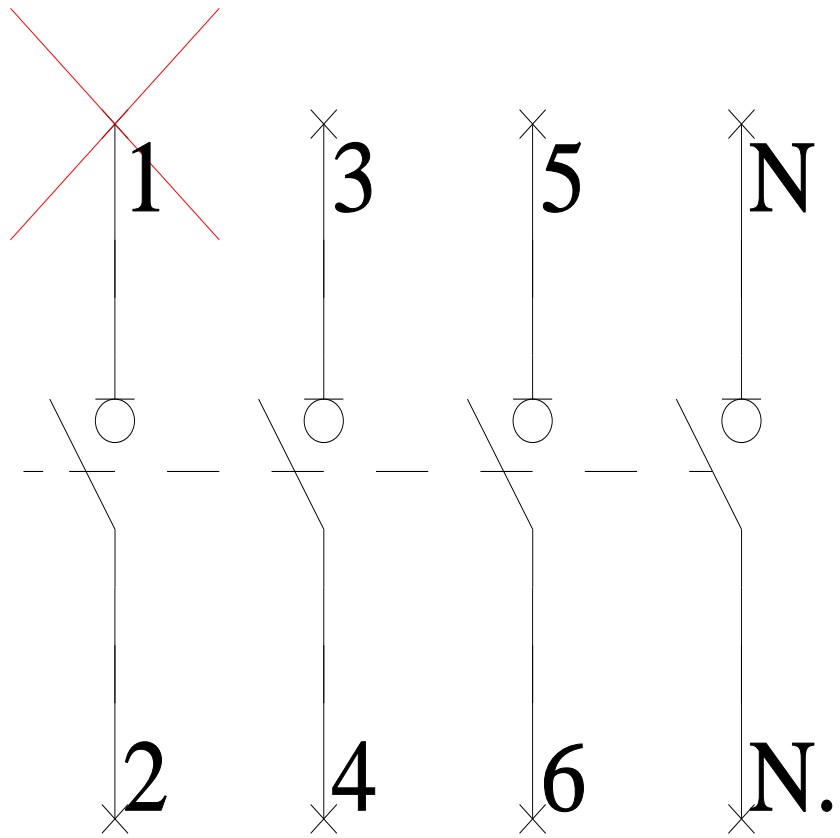
<http://www.siemens.com/cax>

Tender specifications

<http://www.siemens.com/specifications>



-Q



-CR

